



À vendre • Propriété de 8,8 hectares en Alsace - Haut-Rhin

Centre de réadaptation fonctionnelle Le Muesberg
68 150 - RIBEAUVILLE/AUBURE

 GROUPE ALSACE
UGECAM
Soigner, rééduquer, réinsérer : la santé sans préjugés

Renseignements : **03 90 40 62 21**
Karel VAN ACKER

karel.van-acker@ugecam-alsace.fr

Au cœur de l'Alsace et proche de la capitale européenne, Le Muesberg est à :

- 10 minutes de RIBEAUVILLE
- 30 minutes de COLMAR et de SELESTAT
- 1 heure de STRASBOURG et de MULHOUSE



La propriété du Muesberg est actuellement dédiée à une **activité hospitalière de 110 lits** (soins de suite polyvalents à orientation ortho-traumatologique et gériatrique, soins de suite spécialisés en diabétologie, troubles du métabolisme et de la nutrition).

La propriété de **8,8 hectares** est composée de **terrains boisés** et de **bâtiments** dédiés actuellement à des activités hospitalières et à des logements de fonction.

Un cours de tennis extérieur ainsi qu'un parc arboré offrent **un espace de détente et de loisirs**.

Le Muesberg à l'origine une ferme, puis un hôtel, est devenue un sanatorium, propriété des assurances sociales régionales en 1903. Il s'est progressivement transformé en un centre médical dans les années soixante, puis est devenu centre de réadaptation fonctionnelle en 1982.

L'UGECAM Alsace, organisme de sécurité sociale, est **gestionnaire à but non lucratif** de la propriété depuis 2000.

À 800 mètres d'altitude, la propriété se situe sur la commune de AUBURE, à 10 minutes de RIBEAUVILLE, au nord-ouest du département du Haut-Rhin (68).



Ribeauvillé (68)



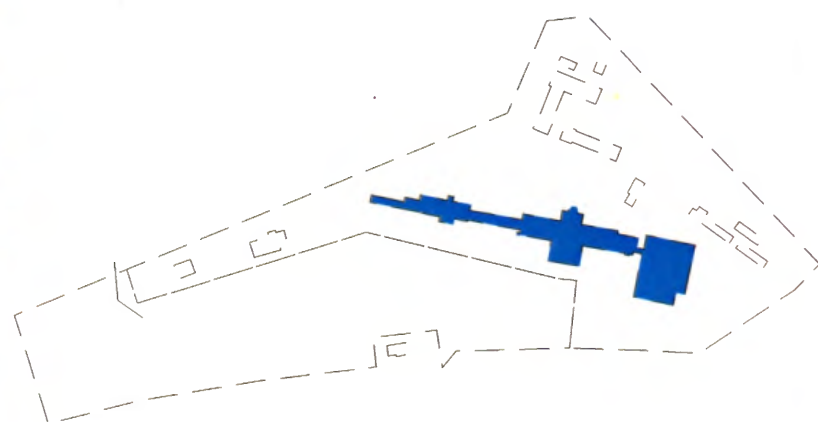
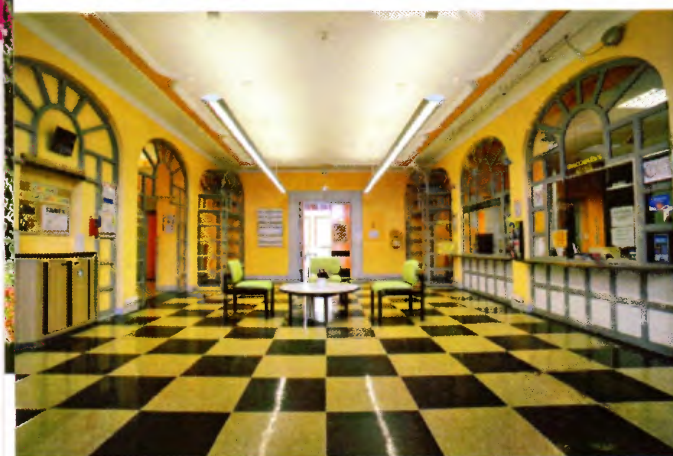
Nichée au cœur d'un vaste domaine forestier et à proximité du vignoble Alsacien, la propriété du Muesberg est accessible par les grands axes autoroutiers et par la RD 83 (10 minutes de RIBEAUVILLE et 30 minutes de COLMAR).

Toute proche, la commune de RIBEAUVILLE (5 000 habitants) remplit pleinement les fonctions d'un bourg centre avec la présence de services publics (Poste, gendarmerie, Centre des Impôts, etc.) et d'une importante offre en matière d'équipements collectifs (scolaires, médico-sociaux, petite enfance, loisirs).



Bâtiments principaux d'hospitalisation

Surface totale: 11 223 m²

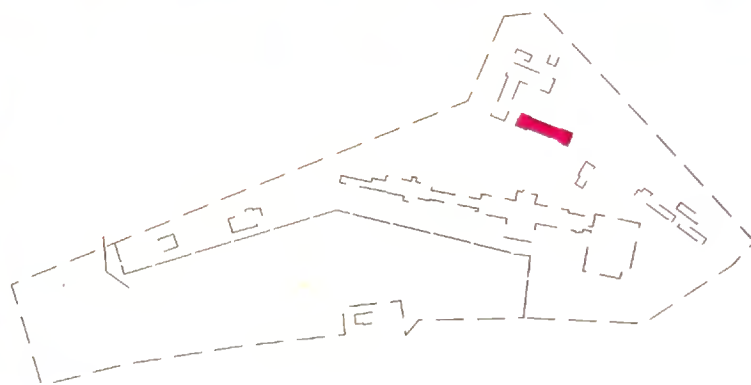


Immeuble d'habitation • 2 étages

Surface habitable: 507 m²

Surface SHON : 1 152 m²

Année de construction: 1948



Rez-de-chaussée :

- 1 appartement F3
- 12 chambres
- 1 local (salle de jeu)

1^{er} étage :

- 1 appartement F5
- 1 appartement F4
- 2 appartements F3

Grenier sous toiture

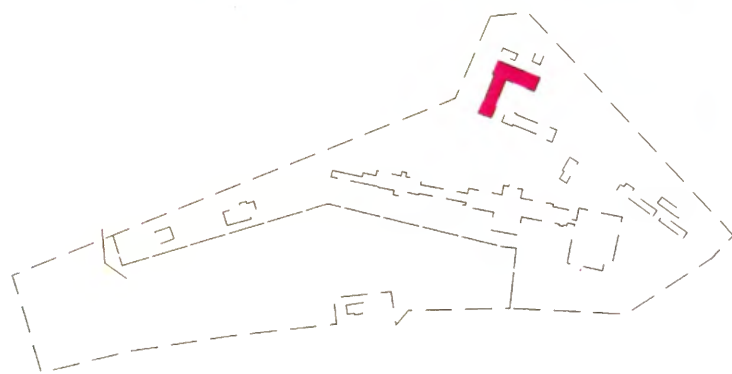
Parking privatif à l'arrière

Immeuble d'habitation • 2 étages & ateliers

Surface habitable: 132 m²

Surface SHON: 962 m²

Année de construction : 1969



1^{er} et 2^e étages :

- 2 appartements F3

Rez-de-chaussée :

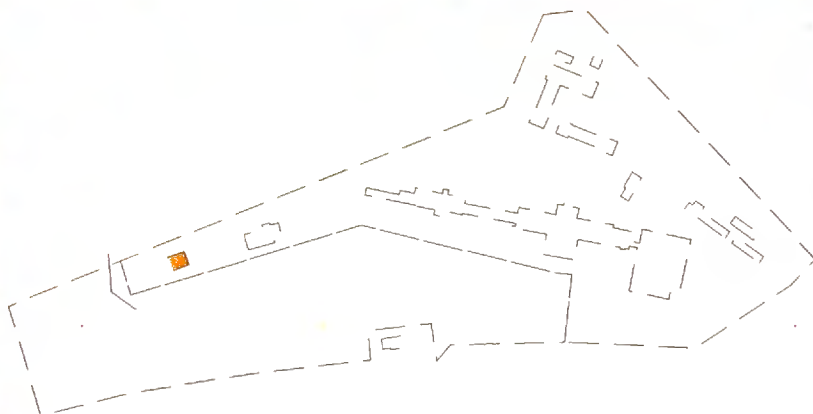
- 3 garages
- ateliers & locaux de stockage

Maison individuelle • 5 pièces

Surface habitable: 152 m²

Surface SHON: 335 m²

Année de construction : 1984



Rez-de-chaussée :

- cuisine • salon • salle à manger
- bureau • salle de bain • toilettes

1^{er} étage :

- 3 chambres
- salle de bain & toilettes

Sous-sol :

- buanderie • chaufferie • local de stockage
- garage 2 véhicules

Extérieur :

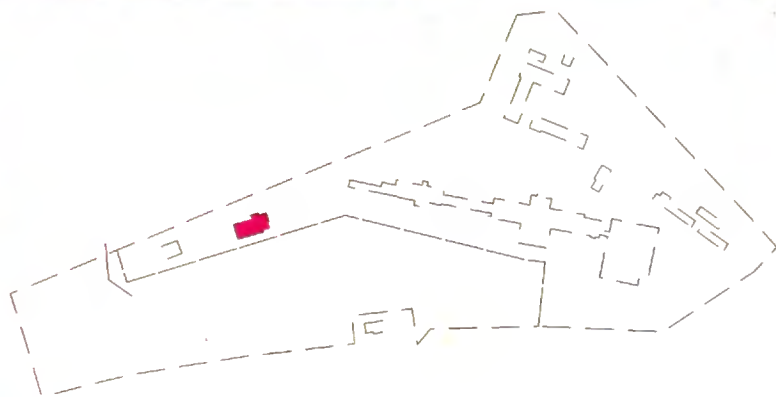
- grande terrasse & jardin arboré
- voie d'accès privée

Immeuble d'habitation • 4 étages

Surface habitable: 718 m²

Surface SHON : 1 156 m²

Année de construction: 1 973



Rez-de-chaussée :

- 4 studios avec balcon/terrasse
- 1 local (cellier)

1^{er} étage :

- 1 appartement F4 avec balcon
- 4 studios avec balcon

2^e étage :

- 1 appartement F4 avec balcon
- 4 studios avec balcon

3^e étage :

- 1 appartement F4 avec balcon
- 2 studios avec balcon
- 2 locaux autres

4^e étage :

- 1 appartement F4 mansardé
- 2 studios

Sous-sol :

- 12 garages
- 1 cave

Département du Haut-Rhin

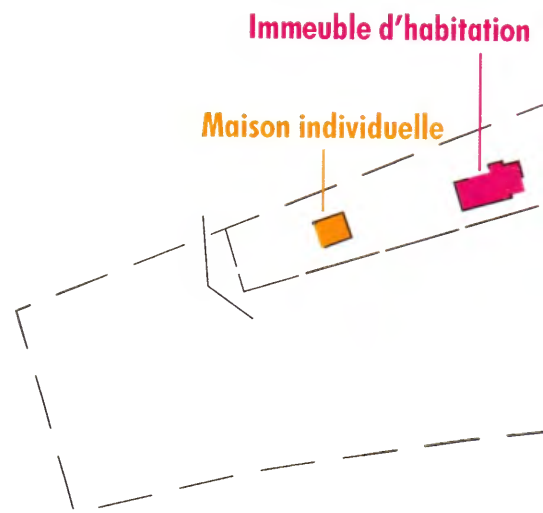
Commune de RIBEAUVILLE

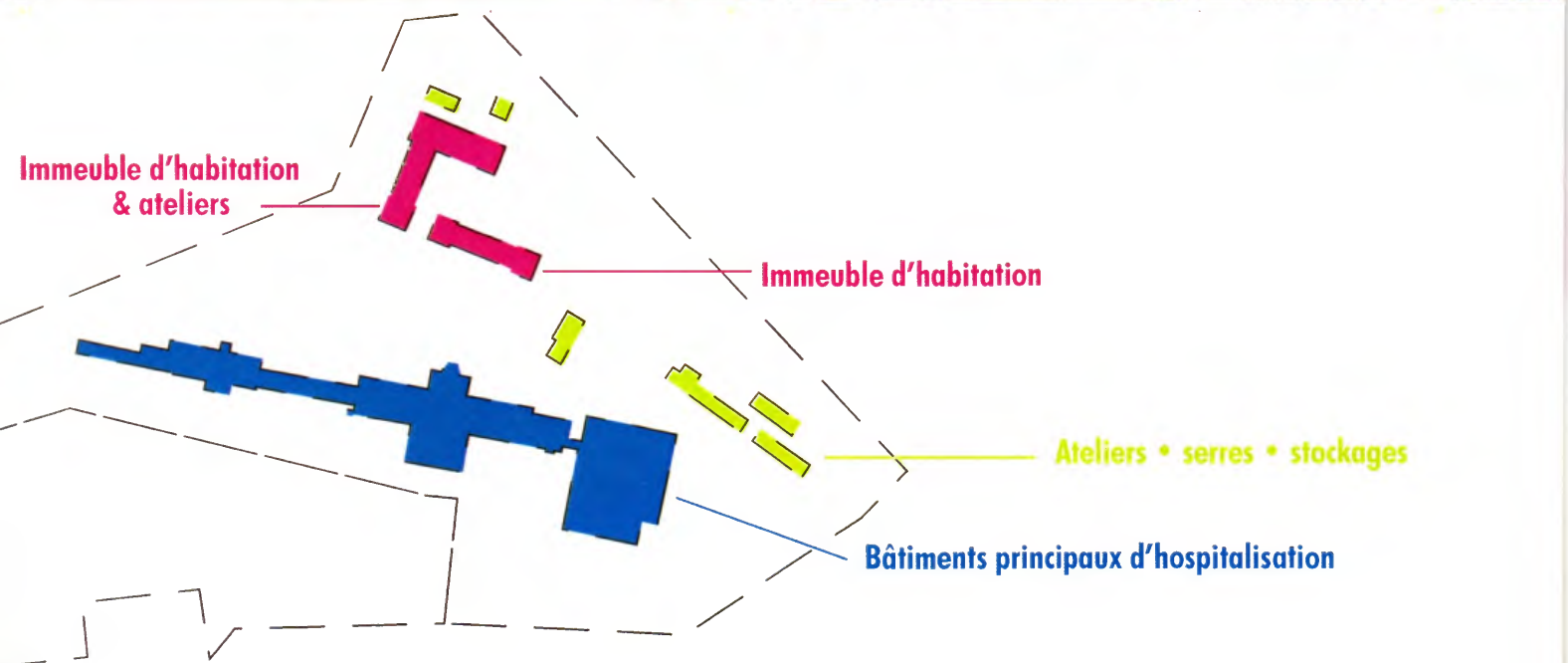
Section 36

Parcelle n° 276 : 7 ha 29 a 69 ca

Parcelle n° 366 : 25 a 90 ca

Parcelle n° 482 : 1 ha 22 a 60 ca







www.ugecam-alsace.fr

 GROUPE ALSACE
UGECAM
Soigner, rééduquer, réinsérer : la santé sans préjugés